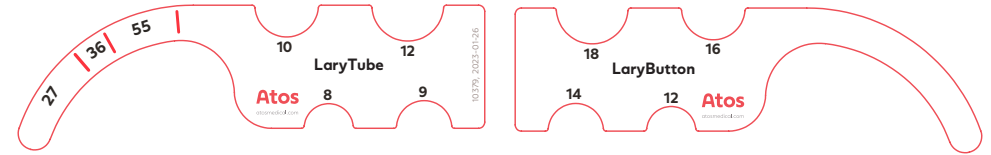


De Stoma Sizing Guide is een hulpmiddel waarmee zorgprofessionals kunnen bepalen welke maat LaryTube of LaryButton voorgeschreven moet worden.

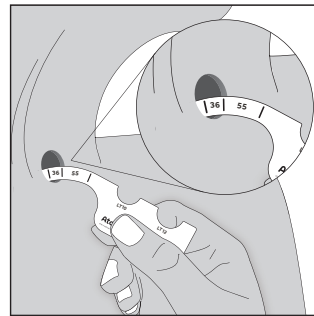


LaryTube maat bepalen



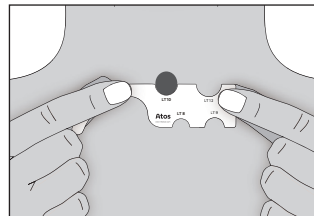
Lengte

Om de juiste lengte van de LaryTube te bepalen, plaatst u het lange uiteinde van de Stoma Sizing Guide in de trachea en laat deze rusten op de rand van het stoma. Vermijd contact met de stemprothese of de tracheale mucosa. Noteer de lengte van de juiste LaryTube.



Breedte

Gebruik de zijde waarop „LaryTube“ staat, plaats de Stoma Sizing Guide onder het stoma en kies de maat die het dichtst bij de breedte van het stoma komt. Noteer de breedte van de juiste LaryTube.

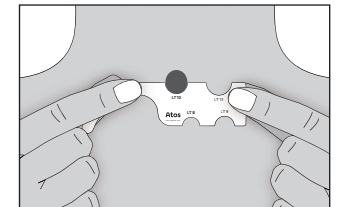


LaryButton maat bepalen

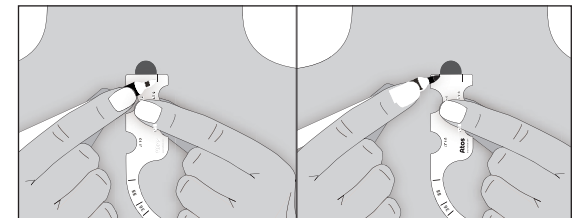


Breedte

Gebruik de zijde waarop „LaryButton“ staat, plaats de Stoma Sizing Guide onder het stoma en kies de maat die het dichtst bij de breedte van het stoma komt. Noteer de breedte van de juiste LaryButton.



Patiënten of mantelzorgers kunnen de Stoma Sizing Guide ook gebruiken om de grootte van het stoma te controleren nadat ze door een zorgprofessional zijn getraind.



Bekijk de video over hoe u de Stoma Sizing Guide moet gebruiken

Lees altijd de gebruiksaanwijzing voordat u een van de producten gaat gebruiken. Kijk voor meer informatie op www.atosmedical.nl

Atos Medical BV
Tel. +31 (0)79 593 50 00
info.nl@atosmedical.com
www.atosmedical.nl

Atos Medical BVBA / SPRL
Tel. +32 (0)2 218 55 50
info.be@atosmedical.com
www.atosmedical.be

Manufacturer:
Atos Medical AB
Kraftgatan 8
SE-242 35 Hörby, Sweden

Atos
Breathing-Speaking-Living
atosmedical.com